



Υπουργείο Εργασίας & Κοινωνικών Υποθέσεων



ΕΝΙΑΙΟ ΣΥΣΤΗΜΑ ΕΛΕΓΧΟΥ & ΠΛΗΡΩΜΩΝ ΣΥΝΤΑΞΕΩΝ “ ΗΛΙΟΣ ”

Ποσοτική &
Ποιοτική Ανάλυση
Δεδομένων Ελέγχου &
Πληρωμών
Συντάξεων

Κατηγορία Συνταξιούχων	Πάσης Κατηγορίας	
	Μάρτιος 2014	Μάρτιος 2014
Υπαλλοξ	190.361	190.361
Αναπληρ	60.176	60.176
Αναπληρ	23.026	23.026
Αναπληρ	30.300	30.300
Υπαλλοξ	1.337	1.337
Κατηγορία	1.864.214	1.864.012

Κατηγορία	Μάρτιος 2014	Μάρτιος 2014
Υπαλλοξ	34.477	183
Αναπληρ	453	0
Αναπληρ	44.530	4.191
Αναπληρ	208.974	31.237
Υπαλλοξ	27.311	3.931
Αναπληρ	47.498	23.624
Υπαλλοξ	19.578	3.051
Αναπληρ	373	72
Υπαλλοξ		4.850
Αναπληρ		43
Αναπληρ		22.338
Αναπληρ		117.577
Αναπληρ		21.712
Αναπληρ		77.891
Αναπληρ		16.357
Αναπληρ		584

ΜΗΝΙΑΙΑ ΑΠΕΙΚΟΝΙΣΗ ΣΥΝΤΑΞΙΟΔΟΤΙΚΩΝ ΠΑΡΟΧΩΝ

ΙΑΝΟΥΑΡΙΟΣ 2019

Περιεχόμενα

1. Εισαγωγή	3
2. Ποσοτική & Ποιοτική Ανάλυση Δεδομένων Εισοδήματος Συνταξιούχων.....	4
2.1 Μέσο Εισόδημα από Συντάξεις.....	4
2.2 Κατανομή Συνταξιούχων ανά Φύλο.....	5
2.3 Κατανομή Συνταξιούχων ανά Ηλικία	5
3. Ποσοτική & Ποιοτική Ανάλυση Δεδομένων Δαπάνης Συντάξεων	7
3.1 Ανάλυση Συντάξεων ανά Κατηγορία και κλίμακα ποσού δαπάνης	7
3.2 Μηνιαία Εισροή νέων συντάξεων ανά Φορέα Κοινωνικής Ασφάλισης	8
3.3 Γεωγραφική κατανομή συντάξεων	9

1. Εισαγωγή

Η παρούσα έκθεση περιλαμβάνει στατιστικά στοιχεία των συντάξεων που χορηγήθηκαν κατά το μήνα Ιανουάριο 2019.

Η έκθεση είναι δομημένη σε 2 βασικές ενότητες όσον αφορά στην ποιοτική και ποσοτική ανάλυση των δεδομένων:

- η πρώτη ενότητα αποτελείται από 3 υποενότητες και περιλαμβάνει στατιστικά στοιχεία των **συνταξιούχων της χώρας και του μέσου μηνιαίου εισοδήματός** τους από συντάξεις, της κατανομής ανά φύλο και ανά ηλικία.
- η δεύτερη ενότητα αποτελείται από 3 υποενότητες και περιλαμβάνει **στατιστικά στοιχεία των συντάξεων και της συνταξιοδοτικής δαπάνης** ανά κατηγορία και κλίμακα ποσού, της μηνιαίας εισροής νέων συντάξεων, και της γεωγραφικής κατανομής.

Επισημαίνεται, ότι στην 1^η ενότητα η μεθοδολογία για τον υπολογισμό του **μηνιαίου εισοδήματος των συνταξιούχων από συντάξεις** περιλαμβάνει τις κρατήσεις φόρου και της παροχής ΕΚΑΣ, αφαιρουμένης της κράτησης υπέρ υγείας και του ΑΚΑΓΕ.

Αντίστοιχα, στη 2^η ενότητα η μεθοδολογία για τον υπολογισμό της **συνταξιοδοτικής δαπάνης** περιλαμβάνει τις κρατήσεις φόρου, τις κρατήσεις υπέρ υγείας και ΑΚΑΓΕ ενώ δεν περιλαμβάνεται η παροχή ΕΚΑΣ.

Η παρούσα έκθεση συνοδεύεται από Παράρτημα Πινάκων όπου αποτυπώνονται αναλυτικά στοιχεία σχετικά με την κατανομή συντάξεων ανά ταμείο και κατηγορία, ανά νομό, ανά υπηκοότητα, την κατανομή του πλήθους των καταβαλλόμενων συντάξεων κτλ.

2. Ποσοτική & Ποιοτική Ανάλυση Δεδομένων Εισοδήματος Συνταξιούχων

2.1 Μέσο Εισόδημα από Συντάξεις

Στον Πίνακα 1 παρουσιάζεται το πλήθος των συνταξιούχων και το μέσο μηνιαίο εισόδημα συνταξιούχου ανά κατηγορία σύνταξης. Ο αριθμός των συνταξιούχων της χώρας ανέρχεται σε **2.549.225** και το μηνιαίο ποσό εισοδήματος με την προϊσχύουσα μεθοδολογία σε **2.250.432.230**. Τα στοιχεία της στήλης “Μέσο Εισόδημα/Διάμεσος” περιλαμβάνουν τις κρατήσεις φόρου, την κράτηση υπέρ υγείας και το ΕΚΑΣ, αφαιρουμένου του ΑΚΑΓΕ. Αντίστοιχα, τα στοιχεία της στήλης “Μέσο Εισόδημα/Διάμεσος προ φόρου” περιλαμβάνουν τις κρατήσεις φόρου και το ΕΚΑΣ, αφαιρουμένης της κράτησης υπέρ υγείας και του ΑΚΑΓΕ.

	Κατηγορία Συνταξιούχων	Πλήθος Συνταξιούχων	Μηνιαίο Ποσό Εισοδήματος(€)	Μέσο Εισόδημα/ Διάμεσος(€)	Κρατήσεις Υπέρ Υγείας(€)	Μέσο Εισόδημα /Διάμεσος προ φόρου(€)
ΙΑΝΟΥΑΡΙΟΣ 2019	Γήρατος	1.914.807	1.863.352.571	973,13/886,40	101.184.427	920,28/835,90
	Θανάτου	385.849	242.487.097	628,45/541,79	13.062.778	594,60/511,99
	Αναπηρίας	212.749	132.472.543	622,67/524,06	7.223.292	588,72/492,78
	Ανασφάλιστων Υπερηλικών ΟΠΕΚΑ	25.013	9.012.895	360,33/360,00	540.271	338,73 338,40
	Λοιπά	10.807	3.107.124	287,51/170,49	90.458	279,14/170,49
	ΣΥΝΟΛΟ	2.549.225	2.250.432.230		122.101.226	
ΔΕΚΕΜΒΡΙΟΣ 2018	Γήρατος	1.917.382	1.866.263.515	973,34/881,86	110.160.084	920,30 829,61
	Θανάτου	386.958	244.913.940	632,92/565,34	14.229.932	597,32 533,52
	Αναπηρίας	215.050	134.063.566	623,41 523,37	7.616.853	588,08/492,63
	Ανασφάλιστων Υπερηλικών ΟΠΕΚΑ	25.144	9.059.364	360,30/360,00	543.031	338,70/338,40
	Λοιπά	10.515	3.038.492	288,97/170,49	90.348	280,37/170,49
	ΣΥΝΟΛΟ	2.555.049	2.257.338.876		132.640.249	
ΝΟΕΜΒΡΙΟΣ 2018	Γήρατος	1.917.649	1.865.347.515	972,73/880,70	110.125.540	919,72/828,33
	Θανάτου	385.895	244.524.851	633,66/565,34	14.207.998	598,03/533,52
	Αναπηρίας	214.922	133.996.838	623,47/523,37	7.613.057	588,14/492,63
	Ανασφάλιστων Υπερηλικών ΟΠΕΚΑ	25.291	9.112.104	360,29/360,00	546.186	338,69/338,40
	Λοιπά	10.233	2.965.429	289,79/170,49	88.850	281,11/170,49
	ΣΥΝΟΛΟ	2.553.990	2.255.946.736		132.581.630	

Πίνακας 1: Πλήθος Συνταξιούχων ανά κατηγορία σύνταξης & μηνιαία ποσά προ φόρου, συμπεριλαμβανομένης της κράτησης υπέρ υγείας και της παροχής ΕΚΑΣ, αφαιρουμένου του ΑΚΑΓΕ.

Στον ακόλουθο Πίνακα με αριθμό 2 παρουσιάζεται η κατανομή των δικαιούχων ΕΚΑΣ ανά εύρος καταβαλλόμενου ποσού. Παρατηρείται, ότι το πλήθος ανέρχεται σε 208.418 δικαιούχους και η συνολική δαπάνη για το ΕΚΑΣ σε 2.381.201,15 ευρώ.

Εύρος ποσού(€)	Πλήθος δικαιούχων ΕΚΑΣ	Μηνιαίο Ποσό ΕΚΑΣ(€)	Μέσος Όρος ΕΚΑΣ (€)	Διάμεσος (€)
0- 30	208.418	2.381.201,15	11,43	12
ΣΥΝΟΛΟ	208.418	2.381.201,15	11,43	12

Πίνακας 2: Πλήθος Δικαιούχων ΕΚΑΣ ανά εύρος ποσού και μηνιαία δαπάνη ΕΚΑΣ

2.2 Κατανομή Συνταξιούχων ανά Φύλο

Στον πίνακα 3 που ακολουθεί κατανέμονται συντάξεις ανά φύλο και κατηγορία σύνταξης. Στην Ενότητα Σ.1 του Παραρτήματος κατανέμονται οι συντάξεις ανά κατηγορία (γήρατος, θανάτου κτλ.) και εύρος ποσού εισοδήματος στο σύνολο των δικαιούχων (ανδρών και γυναικών) αλλά και ξεχωριστά για άνδρες και γυναίκες. Αναλύοντας τα δεδομένα του εισοδήματος από συντάξεις (ανδρών και γυναικών) σε κλίμακες, προκύπτει ότι οι άνδρες συνταξιούχοι είναι περισσότεροι σε σχέση με τις γυναίκες και λαμβάνουν κατά μέσο όρο υψηλότερα ποσά σύνταξης. Στην κατηγορία γήρατος περιλαμβάνεται και το επίδομα Κοινωνικής Αλληλεγγύης Ανασφάλιστων Υπερηλίκων ΟΠΕΚΑ. **Επισημαίνεται ότι, τα στοιχεία εισοδήματος των συνταξιούχων περιλαμβάνουν τις κρατήσεις φόρου και την παροχή ΕΚΑΣ, αφαιρουμένης της κράτησης υπέρ υγείας, ΑΚΑΓΕ.**

	Γήρατος		Θανάτου		Αναπηρικές		Λοιπές	
	Πλήθος	Ποσό(€)	Πλήθος	Ποσό(€)	Πλήθος	Ποσό(€)	Πλήθος	Ποσό(€)
Άνδρες	1.041.338	1.076.075.140	28.532	12.793.077	131.892	83.476.334	4.391	1.372.968
Γυναίκες	898.482	694.565.629	357.317	216.631.242	80.857	41.772.917	6.416	1.643.698
Σύνολο	1.939.820	1.770.640.769	385.849	229.424.319	212.749	125.249.250	10.807	3.016.666

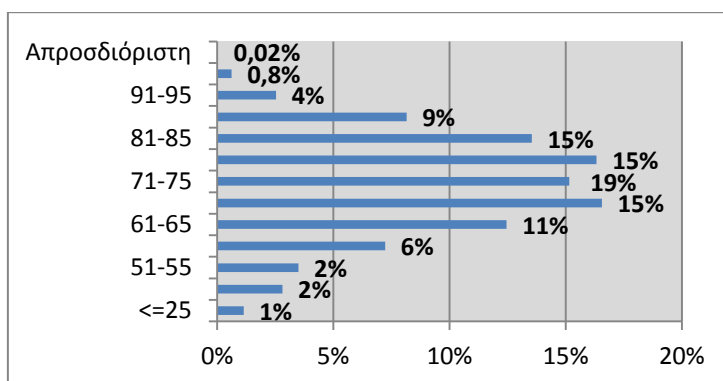
Πίνακας 3: Κατανομή Συνταξιούχων ανά Φύλο

2.3 Κατανομή Συνταξιούχων ανά Ηλικία

Στον Πίνακα 4 και το διάγραμμα 1 που ακολουθούν παρουσιάζονται αναλυτικά στοιχεία σχετικά με την κατανομή των συνταξιούχων και του εισοδήματός τους ανά ηλικία. Παρατηρείται, πως το 29% των συνταξιούχων είναι ηλικίας άνω των 81 ετών, το 35% κυμαίνεται μεταξύ 71 και 80 ετών, το 33% μεταξύ 51 έως 70 ετών ενώ μόλις το 1% είναι συνταξιούχοι ηλικίας μικρότερης των 25 ετών. Συνταξιούχοι ηλικίας μεταξύ 61-70 ετών λαμβάνουν τα υψηλότερα ποσά σύνταξης. Σύμφωνα με τα στοιχεία της Ενότητας Σ.2 του Παραρτήματος, παρατηρείται ότι η πλειοψηφία των συνταξιούχων ανδρών είναι ηλικίας μεταξύ 71-75 (σε ποσοστό 20%) ενώ των συνταξιούχων γυναικών (σε ποσοστό 17% του συνόλου) είναι ηλικίας μεταξύ 71-75 ετών. Υπενθυμίζεται, ότι για τον υπολογισμό του μέσου εισοδήματος από συντάξεις αθροίζονται οι συντάξεις όλων των κατηγοριών (γήρατος, θανάτου, αναπηρίας) που ενδεχομένως λαμβάνει ένας συνταξιούχος.

Ηλικία	Πλήθος Συνταξιούχων	Μηνιαίο Ποσό (€)	Μέσο Εισόδημα από συντάξεις (€)	Διάμεσος (€)
<=25	27.355	9.638.509,12 €	352,35 €	317,31
26-50	53.951	33.291.091,10 €	617,06 €	505,14
51-55	61.843	50.886.831,28 €	822,84 €	740,22
56-60	142.879	135.108.430,10 €	945,61 €	938,08
61-65	286.474	291.835.315,29 €	1.018,71 €	1.042,03
66-70	393.832	391.673.195,94 €	994,52 €	957,85
71-75	473.574	414.177.503,43 €	874,58 €	753,11
76-80	373.831	291.396.718,08 €	779,49 €	635,85
81-85	374.458	270.620.014,21 €	722,70 €	572,65
86-90	240.497	161.664.761,92 €	672,21 €	510,52
91-95	98.116	63.628.909,55 €	648,51 €	491,97
>95	21.822	13.909.725,85 €	637,42 €	461,48
Απροσδιόριστη	593	499.998,20 €	843,17 €	763,18
ΣΥΝΟΛΟ	2.549.225	2.128.331.004,07 €	834,89 €	705,72

Πίνακας 4: Πλήθος Συνταξιούχων και μέσο μηνιαίο εισόδημα ανά Ηλικία



Διάγραμμα 1: Ποσοστιαία Κατανομή Συνταξιούχων ανά Ηλικία

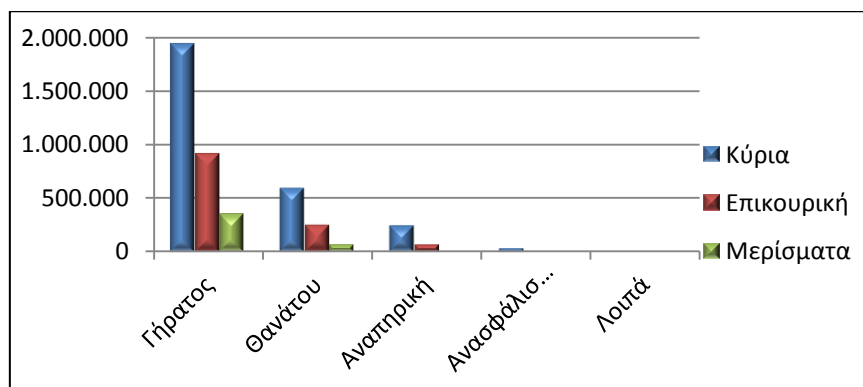
3. Ποσοτική & Ποιοτική Ανάλυση Δεδομένων Δαπάνης Συντάξεων

3.1 Ανάλυση Συντάξεων ανά Κατηγορία και κλίμακα ποσού δαπάνης

Τον Ιανουάριο του 2019 πληρώθηκαν συνολικά **4.457.060** συντάξεις, από τις οποίες οι **2.819.451** ήταν κύριες, οι **1.229.126** επικουρικές και **408.483** μερίσματα. Η μηνιαία δαπάνη που κατέβαλλαν τα ταμεία ανήλθε σε **2.265.069.049,70 €** και **περιλαμβάνει τις κρατήσεις φόρου, τις κρατήσεις υπέρ υγείας και ΑΚΑΓΕ ενώ δεν περιλαμβάνει την παροχή ΕΚΑΣ.** Αναλυτικά στοιχεία ανά κατηγορία σύνταξης αποτυπώνονται στον Πίνακα 5.

Κατηγορία Σύνταξης	Πλήθος	Μηνιαίο Ποσό δαπάνης(€)	Μέση δαπάνη Σύνταξης(€)	Διάμεσος(€)
A. Κύρια	2.819.451	2.012.972.218,76 €	713,96 €	
Γήρατος	1.938.167	1.560.038.970,07 €	804,90 €	675,37 €
Θανάτου	595.308	297.615.382,18 €	499,94 €	433,47 €
Αναπηρική	247.168	140.982.675,58 €	570,39 €	485,14 €
Ανασφάλιστων Υπερηλικών ΟΠΕΚΑ	33.897	10.588.836,43 €	312,38 €	360,00 €
Λοιπά	4.911	3.746.354,50 €	762,85 €	783,30 €
B. Επικουρική	1.229.126	212.021.643,81 €	172,50 €	
Γήρατος	907.829	171.995.211,97 €	189,46 €	186,74 €
Θανάτου	250.039	29.465.539,82 €	117,84 €	106,98 €
Αναπηρική	71.258	10.560.892,02 €	148,21 €	142,26 €
Γ. Μερίσματα	408.483	40.075.187,13 €	98,11 €	
Γήρατος	340.398	35.467.782,60 €	104,20 €	97,04 €
Θανάτου	68.064	4.602.405,10 €	67,62 €	50,02 €
Αναπηρική	21	4.999,43 €	238,07 €	251,37 €
ΣΥΝΟΛΟ	4.457.060	2.265.069.049,70€		

Πίνακας 5: Πλήθος Συντάξεων ανά κατηγορία σύνταξης & μηνιαία δαπάνη προ φόρου, μη συμπεριλαμβανομένης της παροχής ΕΚΑΣ, συμπεριλαμβανομένης της κράτησης υπέρ υγείας.



Διάγραμμα 2: Κατανομή Συντάξεων ανά Κατηγορία Σύνταξης

Αναλύοντας τα δεδομένα των συντάξεων (κύριων, επικουρικών και μερισμάτων) σε κλίμακες με κριτήριο το ποσό της σύνταξης (Ενότητα Σ.5 του Παραρτήματος), προκύπτει ότι η πλειοψηφία των κυρίων συντάξεων βρίσκεται στο εύρος 500-1000€. Επίσης, σημαντικό ποσοστό στις κύριες συντάξεις γήρατος (περίπου 32%) ξεπερνά τα 1.000 €. Επισημαίνεται, ότι η εν λόγω ανάλυση αφορά σε **συντάξεις και όχι εισόδημα συνταξιούχου**. Στην κατηγορία «γήρατος» έχει συμπεριληφθεί και το επίδομα κοινωνικής αλληλεγγύης ανασφάλιστων υπερηλίκων του ΟΠΕΚΑ. Τα ποσά σε κάθε περίπτωση **περιλαμβάνουν τις κρατήσεις φόρου, τις κρατήσεις υπέρ υγείας και ΑΚΑΓΕ ενώ δεν περιλαμβάνουν την παροχή ΕΚΑΣ**.

3.2 Μηνιαία Εισροή νέων συντάξεων ανά Φορέα Κοινωνικής Ασφάλισης

Στον Πίνακα 6 αποτυπώνεται η μηνιαία εισροή νέων συντάξεων με οριστική απόφαση συνταξιοδότησης και η **δαπάνη** για την καταβολή των αναδρομικών και του ποσού των συντάξεων ανά φορέα κοινωνικής ασφάλισης. Επισημαίνεται ότι υπάρχει χρονική υστέρηση μεταξύ της έκδοσης των αποφάσεων και της ένταξης στο σύστημα πληρωμών (δηλ. τα στοιχεία που αποτυπώνονται στην έκθεση του μηνός Ιανουαρίου αφορούν αποφάσεις που είχαν εκδοθεί τους προηγούμενους μήνες και εκκαθαρίστηκαν τον Ιανουάριο). Σύμφωνα με τα στοιχεία του Ιανουαρίου, η **συνολική δαπάνη** των αναδρομικών στους νέους συνταξιούχους με οριστική απόφαση συνταξιοδότησης ανήλθε σε **68.061.832,94€** και η συνολική δαπάνη συντάξεων σε **7.068.700,03€** για την πληρωμή **16.413** συντάξεων. Αντίστοιχα, η συνολική δαπάνη των αναδρομικών στους νέους συνταξιούχους με τροποποιητική απόφαση συνταξιοδότησης ανέρχεται σε **2.490.805,80€** και η συνολική δαπάνη συντάξεων σε **1.451.416,65€** για την πληρωμή **2.219** τροποποιητικών συντάξεων. Επιπλέον, η συνολική δαπάνη των αναδρομικών στους νέους συνταξιούχους με προσωρινή απόφαση συνταξιοδότησης ανέρχεται σε **2.806.875€** και η συνολική δαπάνη συντάξεων σε **455.752,73€** για την πληρωμή **965** προσωρινών συντάξεων. Αναλυτικά στοιχεία σχετικά με την κατανομή πληρωμής αναδρομικών νέων συντάξεων με τροποποιητική απόφαση και με προσωρινή απόφαση συνταξιοδότησης παρουσιάζονται στις Ενότητες Σ.3 και Σ.4 του Παραρτήματος αντίστοιχα.

Φορέας Κοινωνικής Ασφάλισης (Συντομογραφία)	Πλήθος Νέων Συνταξιούχων με Οριστική Απόφαση Συνταξιοδότησης				Σύνολο	Συνολικό Ποσό Δαπάνης Αναδρομικών (€)	Συνολικό Ποσό Δαπάνης Συντάξεων (€)	Μ.Ο. Δαπάνης Σύνταξης (€)
	Γήρατος	Θανάτου	Αναπηρίας	Λοιπά				
ΕΦΚΑ	3.745	3.232	2.486	75	9.538	45.660.637,27	5.747.698,87	602,61
ΔΗΜΟΣΙΟ	94	314	26		434	2.470.916,36	272.695,12	628,33
ΟΠΕΚΑ (ΑΝΑΣΦΑΛΙΣΤΩΝ ΥΠΕΡΗΛΙΚΩΝ)				349	349	817.945,34	73.607,72	210,91
ΤΡΑΠΕΖΑ ΤΗΣ ΕΛΛΑΔΟΣ		5			5	15.344,83	3.894,56	778,91
ΕΤΕΑΕΠ	3.620	519	516		4.655	18.190.831,01	829.716,10	178,24
ΜΕΡΙΣΜΑΤΑ	699	733			1.432	906.158,13	141.087,66	98,52
ΣΥΝΟΛΟ	8.158	4.803	3.028	424	16.413	68.061.832,94	7.068.700,03	

Πίνακας 6: Κατανομή πληρωμής αναδρομικών νέων συντάξεων με οριστική απόφαση συνταξιοδότησης ανά Φορέα Κοινωνικής Ασφάλισης και κατηγορία σύνταξης

Στον Πίνακα 7 που ακολουθεί παρουσιάζονται αναλυτικά στοιχεία για το πλήθος των αναστολών συντάξεων και το ποσό αναστολής λόγω ληξιαρχικών μεταβολών (θάνατος, γάμος) ανά ταμείο. Το μήνα Ιανουάριο διακόπηκαν **9.483** συντάξεις συνολικού ποσού **4.151.052,76€** από τις οποίες **2.272** ήταν επικουρικές (ΕΤΕΑΕΠ).

Φορέας	Γήρατος	Θανάτου	Αναπηρίας	Χωρίς Ένδειξη	Πλήθος	Πληρωτέο Τελικό (€)
ΕΦΚΑ	3.604	1.259	698	15	5.576	3.047.334,11
ΔΗΜΟΣΙΟ	438	332	60	0	830	641.472,00
ΟΠΕΚΑ (ΑΝΑΣΦΑΛΙΣΤΩΝ ΥΠΕΡΗΛΙΚΩΝ)	120	0	0	15	135	43.021,93
ΤΡΑΠΕΖΑ ΤΗΣ ΕΛΛΑΔΟΣ	3	4	0	0	7	5.963,50
ΕΤΕΑΕΠ	1	1	0	0	2	1.170,07
ΜΕΡΙΣΜΑΤΑ	1.488	613	171	0	2.272	360.454,23
ΜΤΣ-ΣΥ	458	203	0	0	661	51.636,92
ΣΥΝΟΛΟ	6.112	2.412	929	30	9.483	4.151.052,76

Πίνακας 7: Κατανομή πλήθους αναστολών συντάξεων λόγω ληξιαρχικών μεταβολών και ποσού ανά ταμείο

3.3 Γεωγραφική κατανομή συντάξεων

Όπως προκύπτει από την επεξεργασία του πεδίου του ταχυδρομικού κώδικα των δικαιούχων στα αρχεία των συντάξεων, ο μεγαλύτερος αριθμός συντάξεων καταβάλλεται στην Αττική (1.729.163) και την Κεντρική Μακεδονία (738.377). Ακολουθεί η Θεσσαλία με 306.202 συντάξεις και η Δυτική Ελλάδα με 258.314. Στον πίνακα 8 αποτυπώνεται η γεωγραφική κατανομή των συντάξεων ανά περιφέρεια και κατηγορία σύνταξης καθώς και τα ποσά σύνταξης που αντιστοιχούν σε κάθε Περιφέρεια σε σχέση με το αντίστοιχο ΑΕΠ για το έτος 2013 (προσωρινά στοιχεία ΕΛΣΤΑΤ). Στην Περιφέρεια Ηπείρου παρατηρείται η μεγαλύτερη τιμή (21,3%) του λόγου ποσού σύνταξης προς ΑΕΠ και ακολουθεί η Περιφέρεια Θεσσαλίας με τιμή 19,3%. Στην τελευταία θέση βρίσκεται η Περιφέρεια Νοτίου Αιγαίου με τιμή 10,1%.

Περιφέρεια	Σύνολο Συντάξεων	Γήρατος	Θανάτου	Αναπηρίας	Άλλη/Χωρίς Ένδειξη	Μηνιαίο Ποσό Δαπάνης Συντάξεων (ευρώ)	%ΑΕΠ
Ανατολικής Μακεδονίας Θράκης	234.944	170.835	39.495	23.410	1.204	108.702.194,40 €	18,6%
Κεντρικής Μακεδονίας	738.377	535.201	144.888	55.027	3.261	361.836.005,74 €	17,8%
Ηπείρου	149.147	110.596	24.663	13.572	316	70.305.097,00 €	21,3%
Δυτικής Μακεδονίας	109.368	79.753	20.381	9.039	195	56.671.235,51 €	15,5%
Θεσσαλίας	306.202	221.969	55.157	28.571	505	149.509.591,49 €	19,3%
Ιονίων Νήσων	77.610	56.716	14.301	6.324	269	37.146.086,69 €	14,6%
Στερεάς Ελλάδας	217.937	155.012	45.681	16.891	353	108.302.514,08 €	15,6%

Περιφέρεια	Σύνολο Συντάξεων	Γήρατος	Θανάτου	Αναπηρίας	Άλλη/Χωρίς Ένδειξη	Μηνιαίο Ποσό Δαπάνης Συντάξεων (ευρώ)	%ΑΕΠ
Αττικής	1.729.163	1.230.330	402.296	90.812	5.725	927.757.866,21 €	12,9%
Δυτικής Ελλάδας	258.314	186.909	48.591	22.263	551	126.464.815,24 €	18,2%
Πελοποννήσου	219.479	163.651	37.833	17.395	600	109.550.516,21 €	16,6%
Κρήτης	223.587	161.295	40.522	21.329	441	110.765.952,57 €	15,1%
Νοτίου Αιγαίου	99.375	72.617	19.582	6.957	219	49.067.870,22 €	10,1%
Βορείου Αιγαίου	77.247	56.046	14.848	6.253	100	38.750.620,33 €	17,5%
Χωρίς Τιμές	16.310	10.423	5.173	604	110	10.238.694,01€	
ΣΥΝΟΛΟ	4.457.060	3.211.353	913.411	318.447	13.849	2.265.069.049,70	

Πίνακας 8: Γεωγραφική Κατανομή Συντάξεων

Για 16.310 εγγραφές δεν υπήρχε ένδειξη ΤΚ και για το λόγο αυτό δεν περιλαμβάνονται στον πίνακα 8. Στο χάρτη που ακολουθεί αποτυπώνεται ο αριθμός των συντάξεων που καταβάλλεται στις 13 περιφέρειες της χώρας.



Χάρτης 1: Καταβολή Συντάξεων ανά Περιφέρεια

Τέλος, σημειώνεται ότι στο συνοδευτικό Παράρτημα της έκθεσης και ειδικότερα στις ενότητες Σ6, Σ7, Σ8, Σ9, Σ10, Σ11 και Σ12 αποτυπώνονται επιπλέον αναλυτικά στοιχεία σχετικά τη συνταξιοδοτική δαπάνη κύριων, επικουρικών συντάξεων και μερισμάτων, την κατανομή συντάξεων ανά ταμείο και κατηγορία, ανά νομό, ανά υπηκοότητα, την κατανομή του πλήθους των καταβαλλόμενων συντάξεων κτλ. Αναλυτική λίστα των περιεχομένων του Παραρτήματος παρατίθεται παρακάτω.

Ενότητα	Περιγραφή
Σ1:	Κατανομή Εισοδήματος Συνταξιούχων ανά Φύλο και εύρος ποσού: Κατανέμονται οι συντάξεις ανά κατηγορία σύνταξης (γήρατος, θανάτου, κτλ) και εύρος ποσού εισοδήματος στο σύνολο των δικαιούχων (ανδρών και γυναικών) αλλά και ξεχωριστά για άνδρες και γυναίκες.
Σ2:	Κατανομή Συνταξιούχων και εισοδήματος από συντάξεις ανά Ηλικία και κατηγορία σύνταξης: Κατανέμονται οι συντάξεις ανά κατηγορία σύνταξης (γήρατος, θανάτου, κτλ) και ηλικία στο σύνολο των δικαιούχων (ανδρών και γυναικών) αλλά και ξεχωριστά για άνδρες και γυναίκες.
Σ3:	Κατανομή πληρωμής αναδρομικών νέων συντάξεων με τροποποιητική απόφαση συνταξιοδότησης ανά Φορέα Κοινωνικής ασφάλισης και κατηγορία σύνταξης: Αποτυπώνεται η μηνιαία εισροή νέων συντάξεων με τροποποιητική απόφαση συνταξιοδότησης και η δαπάνη για την καταβολή των αναδρομικών.
Σ4:	Κατανομή πληρωμής αναδρομικών νέων συντάξεων με προσωρινή απόφαση συνταξιοδότησης ανά Φορέα Κοινωνικής ασφάλισης και κατηγορία σύνταξης: Αποτυπώνεται η μηνιαία εισροή νέων συντάξεων με προσωρινή απόφαση συνταξιοδότησης και η δαπάνη για την καταβολή των αναδρομικών.
Σ5:	Κατανομή Συντάξεων ανά εύρος ποσού δαπάνης: Κατανέμονται οι συντάξεις ανά κατηγορία σε κλίμακες ανά εύρος ποσού σύνταξης.
Σ6:	Συνταξιοδοτική Δαπάνη Κύριων, Επικουρικών Συντάξεων, Μερισμάτων: Αποτυπώνεται το πλήθος και συνταξιοδοτική δαπάνη κύριων, επικουρικών συντάξεων και μερισμάτων ανά φορέα κοινωνικής ασφάλισης.
Σ7:	Κατανομή Συντάξεων ανά ταμείο και κατηγορία: Αποτυπώνεται η κατανομή συντάξεων και η συνταξιοδοτική δαπάνη ανά ταμείο και κατηγορία σύνταξης.
Σ8:	Κατανομή Συνταξιούχων ανά ηλικία, κατηγορία σύνταξης & Φορέα Κοινωνικής Ασφάλισης: Αποτυπώνεται η κατανομή συνταξιούχων ανά ηλικία, κατηγορία σύνταξης & Φορέα Κοινωνικής Ασφάλισης και ο μέσος όρος δαπάνης σύνταξης.
Σ9:	Κατανομή Συντάξεων ανά νομό: Αποτυπώνεται το πλήθος συντάξεων και η συνταξιοδοτική δαπάνη ανά κατηγορία σύνταξης και νομό.
Σ10:	Κατανομή Συντάξεων ανά υπηκοότητα: Αποτυπώνεται η κατανομή του πλήθους συντάξεων ανά υπηκοότητα.
Σ11:	Κατανομή κατά αριθμό καταβαλλόμενων συντάξεων (κύριων, επικουρικών, μερισμάτων) ανά συνταξιούχο: Αποτυπώνεται η κατανομή κατά αριθμό καταβαλλόμενων συντάξεων ανά συνταξιούχο.
Σ12:	Ποσά Συντάξεων ανά Περιφέρεια ως Ποσοστό του ΑΕΠ: Αποτυπώνονται τα ποσά σύνταξης που αντιστοιχούν σε κάθε Περιφέρεια σε σχέση με το αντίστοιχο ΑΕΠ για το έτος 2013 (προσωρινά στοιχεία ΕΛΣΤΑΤ).
Σ13:	Κατανομή Συντάξεων ανά Κατηγορία Σύνταξης (ΔΑΠΑΝΗ): Αποτυπώνεται η κατανομή συντάξεων και η συνταξιοδοτική δαπάνη ανά κατηγορία σύνταξης.
Σ14:	Κατανομή Συντάξεων ανά Κατηγορία Σύνταξης (ΕΙΣΟΔΗΜΑ): Αποτυπώνεται η κατανομή συντάξεων και το εισόδημα ανά κατηγορία σύνταξης.

Ενότητα	Περιγραφή
Σ15:	Μέσο Μηνιαίο Εισόδημα από Συντάξεις προ Φόρων (Με ΕΚΑΣ και περίθαλψη): Αποτυπώνεται το πλήθος συνταξιούχων και το μέσο μηνιαίο εισόδημα από συντάξεις προ φόρων ανά κατηγορία σύνταξης (γήρατος, θανάτου, κτλ).
Σ16:	Διαστρωμάτωση Συντάξεων (ΕΙΣΟΔΗΜΑ): Αποτυπώνεται η κατανομή συντάξεων ανά κατηγορία σύνταξης (γήρατος, θανάτου, κτλ) και το εύρος ποσού εισοδήματος στο σύνολο των δικαιούχων (ανδρών και γυναικών).
Σ17:	Κατανομή Κατά Αριθμό Καταβαλλόμενων Συντάξεων: Αποτυπώνεται το πλήθος των συνταξιούχων και η κατανομή κατά αριθμό καταβαλλόμενων συντάξεων (κύριων, επικουρικών, μερισμάτων).
Σ18:	Κατανομή Συντάξεων ανά Νομό και κατηγορία (Γήρατος/Θανάτου/Αναπηρίας): Αποτυπώνεται το πλήθος συντάξεων ανά κατηγορία σύνταξης και νομό.
Σ19:	Κατανομή συντάξεων ανά ταμείο για ασφαλισμένους που λαμβάνουν 10, 9,8 ή 7 συντάξεις.
Σ20:	Μέση Μηνιαία Δαπάνη από Συντάξεις προ Φόρων ανά Φύλο Συνταξιούχου: Αποτυπώνεται το πλήθος συνταξιούχων και η συνταξιοδοτική δαπάνη ανά κατηγορία σύνταξης (γήρατος, θανάτου, κτλ).
Σ21:	Διαστρωμάτωση Συνταξιούχων : Κατανέμονται οι συντάξεις ανά κατηγορία σύνταξης (γήρατος, θανάτου, κτλ) και εύρος ποσού δαπάνης στο σύνολο των δικαιούχων (ανδρών και γυναικών).
Σ22:	Διαστρωμάτωση Συνταξιούχων ανά φύλο (ΔΑΠΑΝΗ): Κατανέμονται οι συντάξεις ανά κατηγορία σύνταξης (γήρατος, θανάτου, κτλ) και εύρος ποσού δαπάνης στο σύνολο των δικαιούχων (ανδρών και γυναικών) αλλά και ξεχωριστά για άνδρες και γυναίκες.
Σ23:	Κατανομή Συνταξιούχων ανά Ηλικία : Αποτυπώνεται το πλήθος συνταξιούχων ανά ηλικία.
Σ24:	Κατανομή Συνταξιούχων ανά Ηλικία και Κατηγορία Σύνταξης (ΔΑΠΑΝΗ): Αποτυπώνεται το πλήθος συνταξιούχων και η συνταξιοδοτική δαπάνη ανά ηλικία και κατηγορία σύνταξης (γήρατος, θανάτου, κτλ).
Σ25:	Κατανομή Συντάξεων ανά Ταμείο και Κατηγορία - Ομαδοποίηση με Εποπτεύοντα Φορέα: Αποτυπώνεται το πλήθος συνταξιούχων ανά κατηγορία σύνταξης (γήρατος, θανάτου, κτλ) και Εποπτεύοντα Φορέα.
Σ26:	Κατανομή Νέων Συνταξιούχων ανά Ηλικία, Κατηγορία Σύνταξης και Κύριο Φορέα με προσωρινή απόφαση: Αποτυπώνεται η μηνιαία εισοδή των νέων συντάξεων με προσωρινή απόφαση συνταξιοδότησης και η δαπάνη για την καταβολή των αναδρομικών.
Σ27:	Κατανομή Νέων Συνταξιούχων ανά Ηλικία, Κατηγορία Σύνταξης και Κύριο Φορέα με τροποποιητική απόφαση: Αποτυπώνεται η μηνιαία εισοδή των νέων συντάξεων με τροποποιητική απόφαση συνταξιοδότησης και η δαπάνη για την καταβολή των αναδρομικών.
Σ28:	Κατανομή δικαιούχων ΕΚΑΣ: Αποτυπώνεται το πλήθος συνταξιούχων ανά κατηγορία σύνταξης (γήρατος, θανάτου, κτλ) και εύρος ποσού εισοδήματος στο σύνολο των δικαιούχων (ανδρών και γυναικών).
Σ29:	Στοιχεία Νέων Συντάξεων με αναδρομικά ποσά ανά κατηγορία - Οριστική Απόφαση: Αποτυπώνεται η μηνιαία εισοδή των νέων συντάξεων με οριστική απόφαση συνταξιοδότησης και η δαπάνη για την καταβολή των αναδρομικών.
Σ30:	Αναστολές Συντάξεων Λόγω Γάμου: Αποτυπώνεται το πλήθος συνταξιούχων και το συνολικό καθαρό πληρωτέο ποσό ανά κατηγορία σύνταξης (γήρατος, θανάτου, κτλ).
Σ31:	Αναστολές Συντάξεων Λόγω Θανάτου: Αποτυπώνεται το πλήθος συνταξιούχων και το συνολικό καθαρό πληρωτέο ποσό ανά κατηγορία σύνταξης (γήρατος, θανάτου, κτλ).