



ΔΕΛΤΙΟ ΤΥΠΟΥ της 19/2/2018

Κοινωνικό Οικιακό Τιμολόγιο

Στοιχεία της 18:30

Η πλατφόρμα άνοιξε στις 15/2/2018 στις 16:00 δοκιμαστικά και από τις 18:00 σε κανονική λειτουργία για αιτήσεις κατηγορίας ΚΟΤ Α.

Η δυνατότητα υποβολής αιτήσεων για ΚΟΤ Β ξεκίνησε το Σάββατο 17/2/2018 στις 18:00.

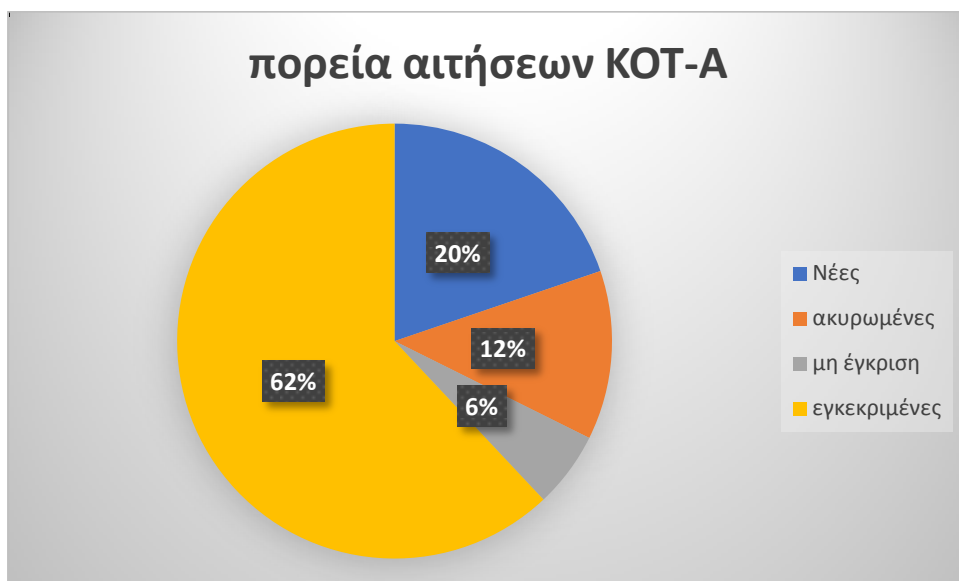
Ακολουθούν στατιστικά στοιχεία:

Πίνακας 1: Αριθμός αιτήσεων ΚΟΤ Α, ανά κατάσταση έγκρισης

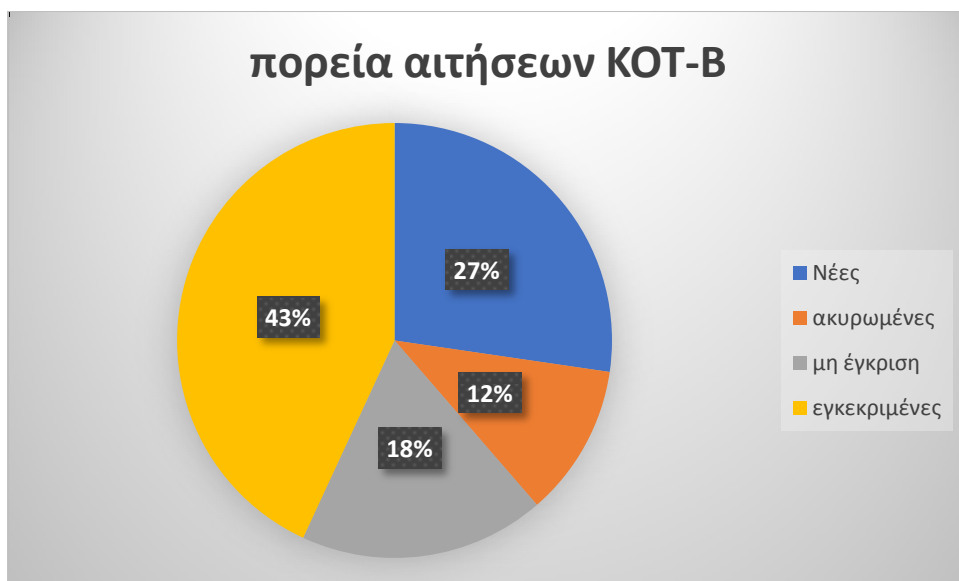
Κατάσταση Αίτησης	Αριθμός αιτήσεων	%
ΚΟΤ Α		
Νέες (μη υποβληθείσες)	4.460	20%
Ακυρωμένες	2.833	13%
Μη έγκριση	1.273	6%
Εγκεκριμένες	13.979	62%
Σύνολο	22.545	
Εγκεκριμένες αιτήσεις μονογονεϊκών	1.110	
Εγκεκριμένες αιτήσεις με ΑμεΑ	737	
Ανάγκη μηχανικής υποστήριξης	3	

Πίνακας 2: Αριθμός αιτήσεων ΚΟΤ Β, ανά κατάσταση έγκρισης

Κατάσταση Αίτησης	Αριθμός αιτήσεων	%
ΚΟΤ Β		
Νέες (μη υποβληθείσες)	12.586	27%
Ακυρωμένες	5.218	11%
Μη έγκριση	8.417	18%
Εγκεκριμένες	19.858	43%
Σύνολο	46.143	
Εγκεκριμένες αιτήσεις μονογονεϊκών	1.504	
Εγκεκριμένες αιτήσεις με ΑμεΑ	2.030	
Ανάγκη μηχανικής υποστήριξης	145	



Εικόνα 1: Αιτήσεις για ΚΟΤ Α ανά κατάσταση αίτησης



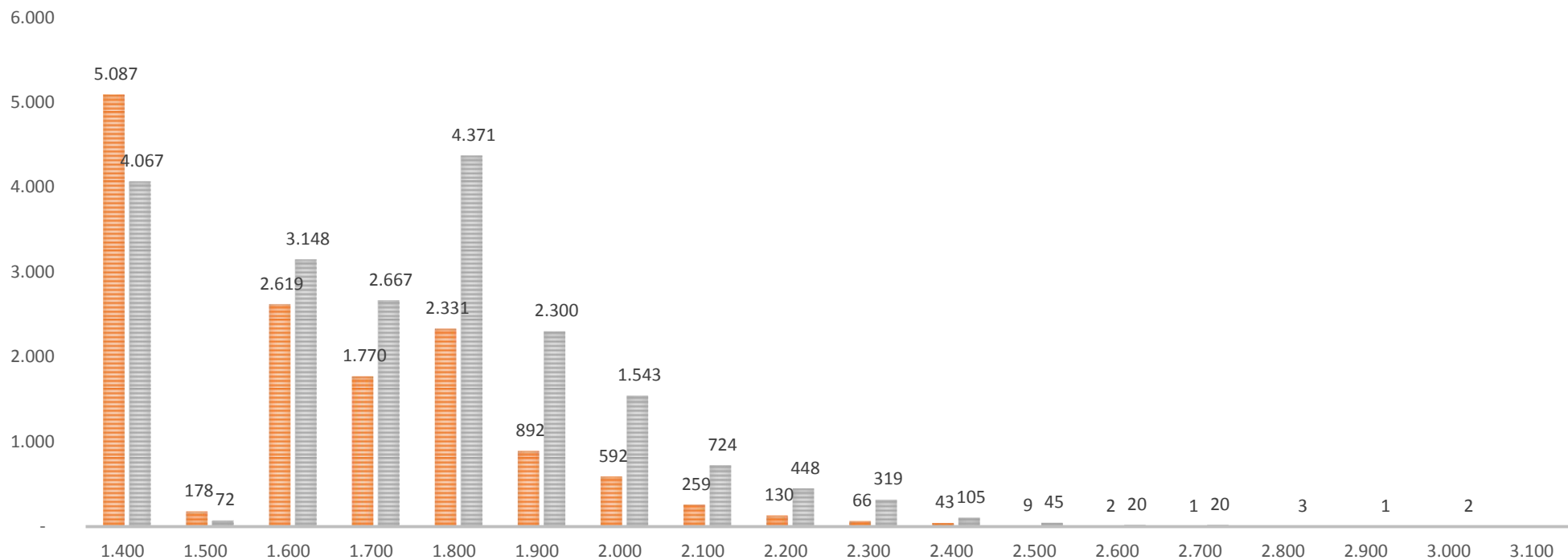
Εικόνα 2: Αιτήσεις για ΚΟΤ Β ανά κατάσταση αίτησης



Ανάλογα με την σύνθεση του νοικοκυριού και την ύπαρξη ΑμεΑ ή ανάγκη για μηχανική υποστήριξη, υπάρχει διαφοροποίηση στα όρια τετραμηνιαίας (120 ημερών) κατανάλωσης. Οι αιτήσεις που έχουν εγκριθεί μέχρι στιγμής ανά κατανάλωση έχουν ως εξής:

ΕΓΚΕΚΡΙΜΕΝΕΣ ΑΙΤΗΣΕΙΣ /ΚWh

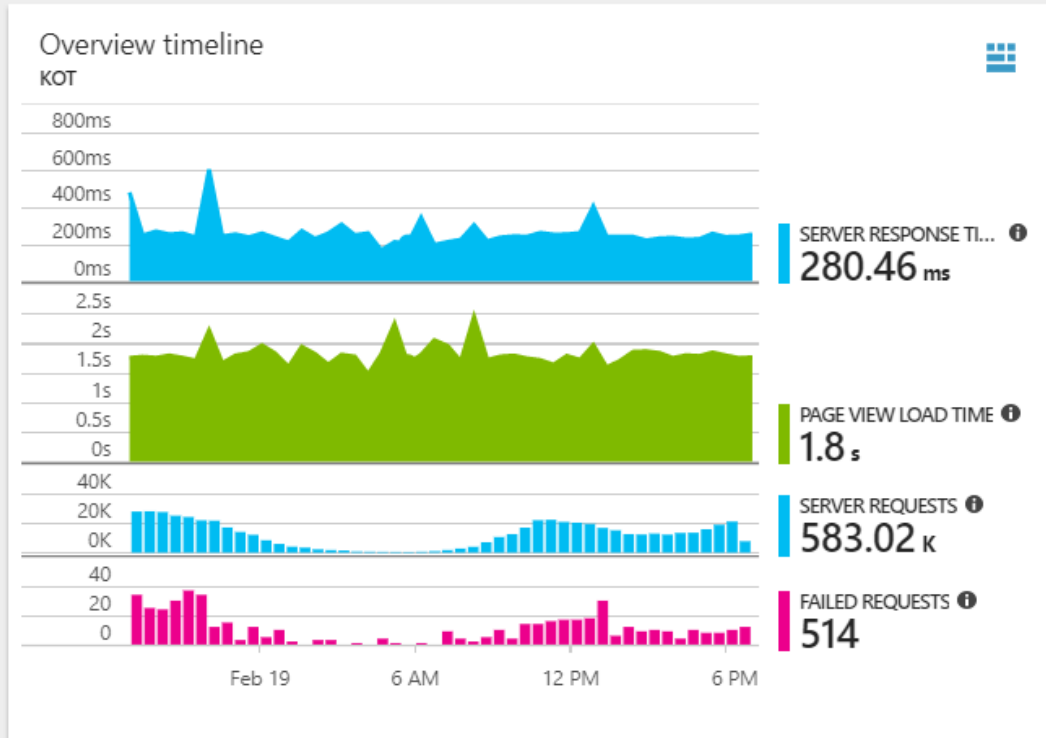
■ Εγκεκριμένες ΚΟΤ Α ■ Εγκεκριμένες ΚΟΤ Β



Εικόνα 3: Αριθμός εγκεκριμένων αιτήσεων ΚΟΤ Α και ΚΟΤ Β, ανά επιδοτούμενες ΚWh



Health



Total of Server Requests by Request Performance KOT

REQUEST PERFORMANCE	TOTAL		% TOTAL
<250ms		524.2 K	89.9%
250ms-500ms		20.86 K	3.6%
3sec-7sec		20.68 K	3.5%
1sec-3sec		9.37 K	1.6%
500ms-1sec		7.55 K	1.3%
15sec-30sec		266	0.0%
7sec-15sec		214	0.0%
30sec-1min		137	0.0%

Εικόνα 4: Η απόδοση του συστήματος παραμένει εξαιρετική με πάνω από 25.000 χρήστες το τελευταίο 24ώρο



Γενικά για το ΚΟΤ

Αιτήσεις γίνονται στο <https://www.idika.gr/kot/>

Θυμίζουμε ότι υπάρχουν 2 κατηγορίες Κοινωνικού Οικιακού Τιμολογίου:

- Η κατηγορία ΚΟΤ Α, και
- Η κατηγορία ΚΟΤ Β

Για την ένταξη στο ΚΟΤ Α απαιτείται να υπάρχει εγκεκριμένη αίτηση ΚΕΑ (Κοινωνικό Εισόδημα Αλληλεγγύης) που να έχει εγκριθεί το τελευταίο δίμηνο (για αυτούς που έχουν εγκριθεί προ διμήνου απαιτείται επικαιροποίηση της αίτησης τους στο ΚΕΑ). Θυμίζουμε ότι **η επικαιροποίηση της αίτησης του ΚΕΑ μπορεί να γίνει από το σπίτι ηλεκτρονικά.**

Για την ένταξη στο ΚΟΤ Β εξετάζονται εκ νέου τα προβλεπόμενα κριτήρια, ανεξάρτητα αν κάποιος κρίθηκε δικαιούχος του Κοινωνικού Μέρισματος 2017. Σημειώνουμε ότι λαμβάνονται υπόψη και τυχόν τροποποιητικές φορολογικές δηλώσεις εφόσον έχουν εκκαθαριστεί. Επίσης για τυχόν φιλοξενούμενα ενήλικα μέλη, απαιτείται συναίνεση που δίνεται ηλεκτρονικά όπως γινόταν και με το Κοινωνικό Μέρισμα.

Συνοπτικά τα βήματα της διαδικασίας υποβολής αίτησης για ΚΟΤ:

Βήμα 1. Με την είσοδό σας στο σύστημα θα σας ζητηθεί να επιβεβαιώσετε τον ΑΜΚΑ σας και να συναινέσετε στην επεξεργασία των στοιχείων που απαιτούνται (τα δικά σας, του/της συζύγου και των προστατευόμενων τέκνων σας).

Βήμα 2. Μετά την συναίνεση σας, εμφανίζεται φόρμα που αναφέρει κάποια προσωπικά στοιχεία σας. Επιλέξτε για ποιο ΚΟΤ θέλετε να κάνετε αίτηση.

Βήμα 3. Απαραίτητη είναι η συμπλήρωση αριθμού παροχής ηλεκτρικής ενέργειας. Επίσης απαιτείται το e-mail και ένας αριθμός κινητού τηλεφώνου που θα χρησιμοποιηθούν για αποστολή τυχόν ειδοποιήσεων.

Βήμα 4. Για αιτήσεις ΚΟΤ-Α απαιτείται να έχετε εγκεκριμένη αίτηση ΚΕΑ που να έχει εγκριθεί εντός του τελευταίου διμήνου. Αν είστε δικαιούχος ΚΕΑ αλλά η αίτησή σας έχει εγκριθεί πριν από τους τελευταίους 2 μήνες, πρέπει να κάνετε τροποποιητική αίτηση ΚΕΑ. Για ΚΟΤ-Α δεν απαιτείται η συγκατάθεση των φιλοξενούμενων ατόμων γιατί έχει δοθεί στο ΚΕΑ.

Για αιτήσεις ΚΟΤ-Β σε περίπτωση που το νοικοκυριό σας έχει και ενήλικα φιλοξενούμενα μέλη, για να δείτε αν πληροίτε τα κριτήρια απαιτείται η συγκατάθεση των φιλοξενούμενων ατόμων μέσω των κωδικών τους Taxisnet για την προσπέλαση των στοιχείων τους από την Α.Α.Δ.Ε. Αν για κάποιο άτομο απαιτείται συναίνεση αναφέρεται ευκρινώς.



Βήμα 5. Εφόσον έχουν δοθεί όλες οι τυχόν απαιτούμενες συναινέσεις των ενήλικων μελών του νοικοκυριού σας, και έχουν συμπληρωθεί όλα τα απαιτούμενα πεδία, εμφανίζεται η πληροφορία αναφορικά με το εάν πληροίτε τα κριτήρια ή όχι.

Βήμα 6. Για να καταστείτε δικαιούχος πρέπει να πατήσετε το κουμπί [Υποβολή Αίτησης]. Εάν πληροίτε τα κριτήρια του ΚΟΤ, εμφανίζεται και το όριο τετραμηνιαίας κατανάλωσης για τιμολόγηση με το ΚΟΤ που αιτηθήκατε. Στην αντίθετη περίπτωση, εμφανίζονται οι λόγοι απόρριψης αναλυτικά.