



Ηλεκτρονικές Υπηρεσίες Υγείας προς τον Πολίτη

Οδηγός για την ενεργοποίηση της Άυλης Συνταγογράφησης

Συνταγή Φαρμάκων – Παραπεμπτικό Διαγνωστικών Εξετάσεων (Οδηγός για Πολίτες)

Είσοδος με κωδικούς Ατομικού Ηλεκτρονικού Φακέλου
Υγείας (ΑΗΦΥ)





Σύντομη Περιγραφή της Υπηρεσίας

Το Σύστημα Ηλεκτρονικής Συνταγογράφησης παρέχει τη δυνατότητα της Άυλης Συνταγογράφησης φαρμάκων και παραπεμπτικών από τον γιατρό.

Έκδοση συνταγής και παραπεμπτικού από τον γιατρό

Εφόσον επιλέξετε την άυλη συνταγογράφηση, **θα λαμβάνετε τα στοιχεία της συνταγής ή του παραπεμπτικού που σας συνταγογράφησε ο γιατρός, μέσω μηνύματος στο κινητό τηλέφωνο (sms) ή/και στο ηλεκτρονικό ταχυδρομείο (email)** και όχι μέσω έντυπου, εκτυπωμένου αρχείου.

Εκτέλεση συνταγής φαρμάκων στο φαρμακείο

- Ο φαρμακοποιός εκτελεί τη συνταγή με τον αριθμό (barcode συνταγής) που έχετε λάβει.
- Αν έχετε χάσει το sms ή/και το email με τον αριθμό, ο φαρμακοποιός αναζητά τη συνταγή σας με τον ΑΜΚΑ σας. Για να την εκτελέσει, του γνωστοποιείτε τον κωδικό επιβεβαίωσης μιας χρήσης (one time password) που θα λάβετε στο κινητό σας.
- Όταν εκτελεστεί η συνταγή, θα λάβετε ενημερωτικό sms ή/και email.

Εκτέλεση παραπεμπτικού εξετάσεων στο διαγνωστικό κέντρο ή ιατρείο

- Το διαγνωστικό ιατρείο ή κέντρο εκτελεί το παραπεμπτικό με τον αριθμό (barcode παραπεμπτικού) που έχετε λάβει.
- Αν έχετε χάσει το sms ή/και το email με τον αριθμό, το διαγνωστικό ιατρείο ή κέντρο αναζητά το παραπεμπτικό σας με τον ΑΜΚΑ σας. Για να το εκτελέσει, του γνωστοποιείτε τον κωδικό επιβεβαίωσης μιας χρήσης (one time password) που θα λάβετε στο κινητό σας.
- Όταν εκτελεστεί το παραπεμπτικό, θα λάβετε ενημερωτικό sms ή/και email.

Πριν ξεκινήσετε

Για την ενεργοποίηση της Άυλης Συνταγογράφησης, θα χρειαστείτε:

- Τους κωδικούς πρόσβασης στον ΑΗΦΥ (τους παραλαμβάνετε από τον οικογενειακό σας γιατρό), για να επιβεβαιώσετε τα στοιχεία σας
- Τον αριθμό ΑΜΚΑ σας ή/και των ασφαλιστικά εξαρτώμενων μελών σας κάτω των 18 ετών
- Το κινητό σας τηλέφωνο ή/ και πρόσβαση στο email σας, όπου θα σας αποσταλούν κωδικοί επιβεβαίωσης για την ενεργοποίηση

Πρόσβαση στην Άυλη Συνταγογράφηση

Μέσω της διαδικτυακής πύλης www.gov.gr κατευθύνεστε στην κεντρική σελίδα (login) της εφαρμογής της Πρωτοβάθμιας Φροντίδας Υγείας (<https://ehealth.gov.gr/p-rv/p>) και επιλέγετε «Είσοδος με κωδικούς ΑΗΦΥ».

Εισάγετε το όνομα χρήστη και τον κωδικό πρόσβασης που σας έχει δώσει ο οικογενειακός σας γιατρός και επιλέγετε «Είσοδος στην υπηρεσία».

govgr ΒΕΤΑ Σύστημα Πρωτοβάθμιας Φροντίδας Υγείας **HΔΙΚΑ**
ΗΛΕΚΤΡΟΝΙΚΗ ΔΙΑΚΥΒΕΡΝΗΣΗ ΚΟΙΝΩΝΙΚΗΣ ΑΣΦΑΛΙΣΗΣ Α.Ε.

Συχνές ερωτήσεις (ΠΦΥ) Εγχειρίδιο οδηγιών (ΠΦΥ) Αποστολή σχολίων - παρατηρήσεων

Είσοδος με TaxisNet **Είσοδος με κωδικούς ΑΗΦΥ** Είσοδος με eIDAS

Η είσοδος γίνεται με όνομα χρήστη και κωδικό οι οποίοι παραλαμβάνονται από τον οικογενειακό σας ιατρό. Με αυτούς τους κωδικούς αποκτάτε πρόσβαση στην υπηρεσία του Ατομικού Ηλεκτρονικού Φακέλου Υγείας (ΑΗΦΥ), καθώς και στις: Άυλη Συνταγογράφηση, Ηλεκτρονικά Ραντεβού, Οικογενειακός Ιατρός.

Όνομα Χρήστη:

Κωδικός:

Είσοδος στην υπηρεσία

Άυλη Συνταγογράφηση Αναβάθμιση Ασφάλειας Συστήματος

Σας ενημερώνουμε ότι πλέον μπορείτε, εάν επιθυμείτε, να λαμβάνετε με ηλεκτρονικό τρόπο (sms ή email) τις συνταγές φαρμάκων και τα παρατεμππτικά εξετάσεων που εκδίδονται από τον γιατρό σας.

Πριν ξεκινήσετε

Για την ενεργοποίηση της Άυλης Συνταγογράφησης, θα χρειαστείτε:

- Τους κωδικούς πρόσβασης στο TaxisNet ή κωδικούς ΑΗΦΥ, για να επιβεβαιώσετε τα στοιχεία σας
- Τον αριθμό ΑΜΚΑ σας ή/και των ασφαλιστικά εξαρτώμενων μελών σας κάτω των 18 ετών
- Το κινητό σας τηλέφωνο ή/ και πρόσβαση στο email σας, όπου θα σας αποσταλούν κωδικοί επιβεβαίωσης πριν την ενεργοποίηση

Περισσότερες πληροφορίες αλλά και οδηγίες σχετικά με την ενεργοποίηση της Άυλης Συνταγογράφησης:
[Οδηγίες για Άυλη Συνταγογράφηση \(με κωδικούς TaxisNet\)](#)
[Οδηγίες για Άυλη Συνταγογράφηση \(με κωδικούς ΑΗΦΥ\)](#)
[Συχνές ερωτήσεις για Άυλη Συνταγογράφηση](#)

Υπουργείο Υγείας
Ministry of Health

Ευρωπαϊκή Ένωση
Ευρωπαϊκό Κοινωνικό Ταμείο

Επιχειρησιακό Πρόγραμμα
ΜΕΤΑΡΡΥΘΜΙΣΗ ΔΗΜΟΣΙΟΥ ΤΟΜΕΑ

ΕΣΠΑ
2014-2020
ανάπτυξη - εργασία - αλληλεγγύη

Με τη συγχρηματοδότηση της Ελλάδας και της Ευρωπαϊκής Ένωσης

Στη συνέχεια, εισάγετε τον ΑΜΚΑ σας ή τον ΑΜΚΑ του ασφαλιστικά εξαρτώμενου μέλους και πατάτε «Είσοδος».

ΗΔΙΚΑ
ΗΛΕΚΤΡΟΝΙΚΗ ΔΙΑΚΥΒΕΡΝΗΣΗ
ΚΟΙΝΩΝΙΚΗΣ ΑΣΦΑΛΙΣΗΣ Α.Ε.

Σύστημα Πρωτοβάθμιας Φροντίδας Υγείας

Εισαγωγή Αριθμού Μητρώου Κοινωνικής Ασφάλισης (άμεσα ασφαλισμένου ή ασφαλιστικά εξαρτώμενου μέλους μικρότερου των 18 ετών)

A.M.K.A. !

Είσοδος

Εμφανίζεται η σύνοψη των στοιχείων σας. Αφού ελέγξετε την ορθότητά τους, επιλέγετε «**Επιβεβαίωση**».

ΗΔΙΚΑ
ΗΛΕΚΤΡΟΝΙΚΗ ΔΙΑΚΥΒΕΡΝΗΣΗ
ΚΟΙΝΩΝΙΚΗΣ ΑΣΦΑΛΙΣΗΣ Α.Ε.

Σύστημα Πρωτοβάθμιας Φροντίδας Υγείας

Επιβεβαίωση Στοιχείων

A.M.K.A.	15093103933
Επώνυμο	ΕΡΟΝΥΜΟ-VE
Όνομα	ΟΝΟΜΑ-VE
Πατρώνυμο	PATRONΥΜΟ-VE
Ημερομηνία Γεννήσεως	01/01/1982

Επιβεβαίωση Ακύρωση

Ενεργοποίηση Άυλης Συνταγογράφησης

Μετά την επιτυχή σύνδεση, εισέρχεστε στη σελίδα της Άυλης Συνταγογράφησης στο σύστημα της Πρωτοβάθμιας Φροντίδας Υγείας.

Επιλέγετε «**Επιθυμώ Άυλη Συνταγογράφηση (συνταγή φαρμάκων, παραπεμπτικό εξετάσεων)**» και στη συνέχεια,

Άυλη Συνταγογράφηση

Επιλέξτε την άυλη συνταγογράφηση για να λαμβάνετε από τον γιατρό τα στοιχεία των συνταγών και των παραπεμπτικών σας με μήνυμα (sms) ή/και ηλεκτρονικό ταχυδρομείο (email) στο κινητό σας και όχι με εκτυπώσεις.

Εκδόση συνταγής και παραπεμπτικού από τον ιατρό
Η επόμενη συνταγή φαρμάκων ή παραπεμπτικού εξετάσεων που θα σας συνταγογραφήσει ο γιατρός σας, κατά την επίσκεψή σας σε αυτόν, θα σας αποσταλεί **ηλεκτρονικά** με μήνυμα στο κινητό σας τηλέφωνο και δεν θα σας δοθεί το έντυπο.

Εκτέλεση συνταγής φαρμάκων στο φαρμακείο
Κατά την επίσκεψή σας στο φαρμακείο επικεντρώτε το ηλεκτρονικό στοιχείο της συνταγής (barcode συνταγής) στον φαρμακοποιό ώστε να εκτελεστεί η συνταγή. Όταν εκτελεστεί η συνταγή, θα λάβετε ενημερωτικό sms ή/και email.

Εκτέλεση παραπεμπτικού εξετάσεων στο διαγνωστικό κέντρο ή κέντρο
Κατά την επίσκεψή σας στο διαγνωστικό κέντρο ή κέντρο επικεντρώτε το ηλεκτρονικό στοιχείο του παραπεμπτικού (barcode παραπεμπτικού) ώστε το διαγνωστικό κέντρο ή κέντρο να εκτελέσει το παραπεμπτικό. Όταν εκτελεστεί το παραπεμπτικό, θα λάβετε ενημερωτικό sms ή/και email.

Επισκεφθείτε το gov.gr για αναλυτική περιγραφή της υπηρεσίας [Άυλη Συνταγογράφηση Βήμα - Βήμα](#).

Προσοχή: Για να ολοκληρωθεί το διαδικαστικό αφού επιβεβαιώσετε τα στοιχεία επικοινωνίας σας, πρέπει υποχρεωτικά να πατήσετε το κουμπί **Υποβολή**.

Επιθυμώ Άυλη Συνταγογράφηση (συνταγή φαρμάκων, παραπεμπτικό εξετάσεων)

Κινητό: 6949966911 Email: ntsouma@gmail.com

* Πατήστε επιβεβαίωση για να λάβετε δωδκό επαλήθευσης του στοιχείου επικοινωνίας που καταγράψατε.

θα πρέπει να συμπληρώσετε το **κινητό τηλέφωνο** **ή/και** τη διεύθυνση ηλεκτρονικού ταχυδρομείου (*email*), ανάλογα με τον τρόπο που επιθυμείτε να λαμβάνετε τα στοιχεία των συνταγών / παραπεμπτικών που εκδίδονται. Εάν συμπληρώσετε και τα δύο, τότε η αποστολή των στοιχείων της συνταγής και του παραπεμπτικού γίνεται μέσω sms και email.

Για τη συνταγή φαρμάκων:

- Στο sms θα λάβετε τον αριθμό της συνταγής (barcode), το χρονικό διάστημα ισχύος της συνταγής.
- Στο email θα λάβετε το σύνολο της πληροφορίας της συνταγής (barcode της συνταγής, την ημερομηνία και ώρα καταχώρισής της, τη διάρκεια ισχύος της συνταγής, τις διαγνώσεις και τα φάρμακα).

Για το παραπεμπτικό διαγνωστικών εξετάσεων:

- Στο sms θα λάβετε τον αριθμό του παραπεμπτικού (barcode), το χρονικό διάστημα ισχύος του και το ποσό συμμετοχής.
- Στο email θα λάβετε το σύνολο της πληροφορίας του παραπεμπτικού (barcode του παραπεμπτικού, διαγνωστικές εξετάσεις, διάγνωση, χρονικό διάστημα ισχύος και ποσό συμμετοχής).

Επιβεβαίωση Στοιχείων Επικοινωνίας

Για την αποθήκευση των στοιχείων επικοινωνίας, τόσο του αριθμού κινητού τηλεφώνου όσο και του email, απαιτείται πρώτα η επιβεβαίωσή τους, μέσω ενός κωδικού που αποστέλλεται με sms και email, αντιστοίχως.

Η διαδικασία είναι η εξής:

- Συμπληρώνετε τον αριθμό κινητού τηλεφώνου ή/και το email.
- Το κουμπί «**Επιβεβαίωση**» ενεργοποιείται.
- Πατώντας το κουμπί «**Επιβεβαίωση**», ανοίγει ένα νέο παράθυρο, στο οποίο εισάγετε τον κωδικό που έχετε λάβει είτε μέσω sms, είτε μέσω email, αναλόγως το στοιχείο που θέλετε να επιβεβαιώσετε. Πατάτε «**OK**».

govgr BETA

Ατομικά Στοιχεία | Αυλη Συνταγογράφηση | Ηλεκτρονικές Υπηρεσίες | Ηλεκτρονικός Φάκελος Υγείας | Με μια ματιά

ONOMA-Z ΕΠΩΝΥΜΟ-Z | Αποσύνδεση

Αυλη Συνταγογράφηση

Επιλέξτε την αυλη συνταγογράφηση για να λαμβάνετε από τον γιατρό τα στοιχεία των συνταγών και των παραρτημάτων σας με μήνυμα (sms) ή/και ηλεκτρονικό ταχυδρομείο (email) στο κινητό σας και όχι με εκτυπώσεις.

Έκδοση συνταγής και παραρτημάτων από τον ιατρό
Η επόμενη συνταγή φαρμάκων ή παραρτημάτων εξετάσεων που θα σας συνταγογραφήσει ο γιατρός σας, κατά την επίσκεψή σας σε αυτόν, θα σας αποσταλεί **ηλεκτρονικά** με μήνυμα στο κινητό σας τηλεφώνου και δεν θα σας δοθεί το έντυπο.

Εκτέλεση συνταγής φαρμάκων στο φαρμακείο
Κατά την επίσκεψή σας στο φαρμακείο επιδεικνύετε τα ηλεκτρονικά στοιχεία της συνταγής (barcode συνταγής) στον φαρμακοποιό ώστε να εκτελεστεί η συνταγή. Όταν εκτελεστεί η συνταγή, θα λάβετε ενημερωτικό sms ή/και email.

Εκτέλεση παραρτημάτων εξετάσεων στο διαγνωστικό κέντρο ή κέντρο
Κατά την επίσκεψή σας στο διαγνωστικό κέντρο ή κέντρο επιδεικνύετε τα ηλεκτρονικά στοιχεία του παραρτημάτων (barcode παραρτημάτων) ώστε το διαγνωστικό κέντρο ή κέντρο να εκτελέσει το παραρτημάτιο. Όταν εκτελεστεί το παραρτημάτιο, θα λάβετε ενημερωτικό sms ή/και email.

Επισκεφθείτε το gov.gr για αναλυτική περιγραφή της υπηρεσίας [Αυλη Συνταγογράφηση Βήμα - Βήμα](#)

Προσοχή: Για να ολοκληρωθεί η διαδικασία, αφού επιβεβαιώσετε τα στοιχεία επικοινωνίας σας, πρέπει **υποχρεωτικά** να πατήσετε το κουμπί **Υποβολή**.

Επιθύμω Αυλη Συνταγογράφηση (συνταγή φαρμάκων, παραρτημάτων εξετάσεων)

Κινητό: 6900000000 email: you@email@email.com

* Πιθανή επιβεβαίωση για να λάβετε κάποιο επαγγελματικό, τον αριθμό των επικοινωνιών που καταγράψατε.

Εισαγωγή PIN επιβεβαίωσης κινητού (Αυλη Συνταγογράφηση)

PIN κινητού:

Σας έχει σταλεί ο 4ψήφιος κωδικός επιβεβαίωσης στον αριθμό κινητού που δηλώσατε

(Στην περίπτωση που κλείσετε το παράθυρο, ο 4ψήφιος κωδικός επιβεβαίωσης ακυρώνεται και η διαδικασία της επιβεβαίωσης πρέπει να επαναληφθεί από την αρχή.)

Εισαγωγή PIN επιβεβαίωσης e-mail (Αυλη Συνταγογράφηση)

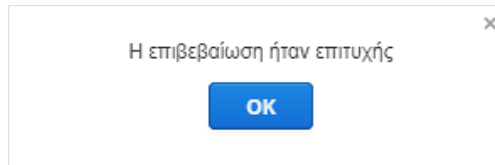
PIN e-mail:

Σας έχει σταλεί ο 4ψήφιος κωδικός επιβεβαίωσης στο e-mail που δηλώσατε

(Στην περίπτωση που κλείσετε το παράθυρο, ο 4ψήφιος κωδικός επιβεβαίωσης ακυρώνεται και η διαδικασία της επιβεβαίωσης πρέπει να επαναληφθεί από την αρχή.)



Αφού έχετε εισαγάγει επιτυχώς το PIN κινητού ή /και το PIN email, ανοίγει το παρακάτω παράθυρο και επιλέγετε «OK» για να ολοκληρώσετε τη διαδικασία.



Σημείωση: Στην περίπτωση λανθασμένης εισαγωγής PIN εμφανίζεται σχετικό μήνυμα για λανθασμένο PIN, επιλέγετε «OK» για να κλείσει το παράθυρο και επαναλαμβάνετε τη διαδικασία επιβεβαίωσης.

Αποθήκευση Στοιχείων Επικοινωνίας

Έχετε ολοκληρώσει τη διαδικασία επιβεβαίωσης των στοιχείων επικοινωνίας και προχωράτε στην «Υποβολή».

Αυλη Συνταγογράφηση

Επιλέξτε την άυλη συνταγογράφηση για να λαμβάνετε από τον γιατρό τα στοιχεία των συνταγών και των παρατεμπτικών σας με μήνυμα (sms) ή/και ηλεκτρονικό ταχυδρομείο (email) στο κινητό σας και όχι με εκτυπώσεις.

Έκδοση συνταγής και παρατεμπτικού από τον ιατρό
Η επόμενη συνταγή φαρμάκων ή παρατεμπτικού εξετάσεων που θα σας συνταγογραφήσει ο γιατρός σας, κατά την επίσκεψή σας σε αυτόν, θα σας αποσταλεί **ηλεκτρονικά** με μήνυμα στο κινητό σας τηλεφώνου και δεν θα σας δοθεί το έντυπο.

Εκτέλεση συνταγής φαρμάκων στο φαρμακείο
Κατά την επίσκεψή σας στο φαρμακείο επιδεικνύετε τα ηλεκτρονικά στοιχεία της συνταγής (barcode συνταγής) στον φαρμακοποιό ώστε να εκτελεστεί η συνταγή. Όταν εκτελεστεί η συνταγή, θα λάβετε ενημερωτικό sms ή/και email.

Εκτέλεση παρατεμπτικού εξετάσεων στο διαγνωστικό κέντρο ή κέντρο
Κατά την επίσκεψή σας στο διαγνωστικό κέντρο ή κέντρο επιδεικνύετε τα ηλεκτρονικά στοιχεία του παρατεμπτικού (barcode παρατεμπτικού) ώστε το διαγνωστικό κέντρο ή κέντρο να εκτελεστεί το παρατεμπτικό. Όταν εκτελεστεί το παρατεμπτικό, θα λάβετε ενημερωτικό sms ή/και email.

Επισκεφθείτε το gov.gr για αναλυτική περιγραφή της υπηρεσίας [Αυλη Συνταγογράφηση Βήμα - Βήμα](#)

Προσοχή: Για να ολοκληρώσετε τη διαδικασία, αφού επιβεβαιώσετε τα στοιχεία επικοινωνίας σας, πρέπει **υποχρεωτικά** να πατήσετε το κουμπί **Υποβολή**.

Επιθύμω Αυλη Συνταγογράφηση (συνταγή φαρμάκων, παρατεμπτικό εξετάσεων)

Κινητό Email

* Πατήστε επιβεβαίωση για να λάβετε κωδικό επαλήθευσης του στοιχείου επικοινωνίας που καταγράψατε.



Η επιτυχής εγγραφή επιβεβαιώνεται με το μήνυμα που εμφανίζεται στην επόμενη εικόνα.

Αυλή Συνταγογράφηση

Επιλέξτε την αυλή συνταγογράφηση για να λαμβάνετε από τον γιατρό τα στοιχεία των συνταγών και των παραπεμπτικών σας με μήνυμα (sms) ή/και ηλεκτρονικό ταχυδρομείο (email) στο κινητό σας και όχι με εκτυπώσεις.

Έκδοση συνταγής και παραπεμπτικού από τον γιατρό
Η επόμενη συνταγή φαρμάκων ή παραπεμπτικού εξετάσεων που θα σας συνταγογραφήσει ο γιατρός σας, κατά την επίσκεψή σας σε αυτόν, θα σας αποσταλεί **ηλεκτρονικά** με μήνυμα στο κινητό σας τηλέφωνο και δεν θα σας δοθεί το έντυπο.

Εκτέλεση συνταγής φαρμάκων στο φαρμακείο
Κατά την επίσκεψή σας στο φαρμακείο επιδεικνύετε τα ηλεκτρονικά στοιχεία της συνταγής (barcode συνταγής) στον φαρμακοποιό ώστε να εκτελέσει τη συνταγή. Όταν εκτελεστεί η συνταγή, θα λάβετε ενημερωτικό sms ή/και email.

Εκτέλεση παραπεμπτικού
Κατά την επίσκεψή σας ο **Στο εξής, οι συνταγές φαρμάκων και τα παραπεμπτικά εξετάσεων που θα συνταγογραφούνται από τον γιατρό σας, πάντοτε κατόπιν επικοινωνίας μαζί του, θα τα λαμβάνετε με μήνυμα στο κινητό ή/και στο email σας.** Όταν εκτελεστεί το παραπεμπτικό, Όταν εκτελείτε

Επισκεφθείτε το gov.gr για αναλυτική περιγραφή της υπηρεσίας [Αυλή Συνταγογράφηση Βήμα - Βήμα](#)

Προσοχή: Για να ολοκληρώσετε τη διαδικασία, αφού επιβεβαιώσετε τα στοιχεία επικοινωνίας σας, πρέπει **υποβολή** να πατήσετε το κουμπί **Υποβολή**.

Επιθυμώ Αυλή Συνταγογράφηση (Συνταγή φαρμάκων, παραπεμπτικό εξετάσεων)

Κινητό Email

* Πατήστε επιβεβαίωση για να λάβετε κωδικό επαλήθευσης του στοιχείου επικοινωνίας που καταχωρήσατε.

Σημειώσεις:

1) Στην περίπτωση που έχετε επιλέξει «Επιθυμώ Άυλη Συνταγογράφηση (συνταγή φαρμάκων, παραπεμπτικό εξετάσεων)», αλλά δεν έχετε συμπληρώσει τουλάχιστον ένα από τα δύο πεδία επικοινωνίας, τότε με το πάτημα του κουμπιού «Υποβολή», εμφανίζεται το παρακάτω μήνυμα σφάλματος:

Αυλή Συνταγογράφηση

Επιλέξτε την αυλή συνταγογράφηση για να λαμβάνετε από τον γιατρό τα στοιχεία των συνταγών και των παραπεμπτικών σας με μήνυμα (sms) ή/και ηλεκτρονικό ταχυδρομείο (email) στο κινητό σας και όχι με εκτυπώσεις.

Έκδοση συνταγής και παραπεμπτικού από τον γιατρό
Η επόμενη συνταγή φαρμάκων ή παραπεμπτικού εξετάσεων που θα σας συνταγογραφήσει ο γιατρός σας, κατά την επίσκεψή σας σε αυτόν, θα σας αποσταλεί **ηλεκτρονικά** με μήνυμα στο κινητό σας τηλέφωνο και δεν θα σας δοθεί το έντυπο.

Εκτέλεση συνταγής φαρμάκων στο φαρμακείο
Κατά την επίσκεψή σας στο φαρμακείο επιδεικνύετε τα ηλεκτρονικά στοιχεία της συνταγής (barcode συνταγής) στον φαρμακοποιό ώστε να εκτελέσει τη συνταγή. Όταν εκτελεστεί η συνταγή, θα λάβετε ενημερωτικό sms ή/και email.

Εκτέλεση παραπεμπτικού εξετάσεων στο διαγνωστικό κέντρο
Κατά την επίσκεψή σας στο διαγνωστικό κέντρο ή κέντρο εξειδίκευσης, ο γιατρός θα σας αποσταλεί **ηλεκτρονικά** με μήνυμα στο κινητό σας τηλέφωνο και δεν θα σας δοθεί το έντυπο. **Εφόσον επιλέξετε αυλή συνταγογράφηση μέσω sms ή/και email, πρέπει να συμπληρώσετε τουλάχιστον ένα εκ των δύο στοιχείων επικοινωνίας**

Επισκεφθείτε το gov.gr για αναλυτική περιγραφή της υπηρεσίας [Αυλή Συνταγογράφηση Βήμα - Βήμα](#)

Προσοχή: Για να ολοκληρώσετε τη διαδικασία, αφού επιβεβαιώσετε τα στοιχεία επικοινωνίας σας, πρέπει **υποβολή** να πατήσετε το κουμπί **Υποβολή**.

Επιθυμώ Αυλή Συνταγογράφηση (συνταγή φαρμάκων, παραπεμπτικό εξετάσεων)

Κινητό Email

* Πατήστε επιβεβαίωση για να λάβετε κωδικό επαλήθευσης του στοιχείου επικοινωνίας που καταχωρήσατε.



2) Στην περίπτωση που επιθυμείτε να απενεργοποιήσετε την άυλη συνταγογράφηση, απο-επιλέγετε «Επιθυμώ Άυλη Συνταγογράφηση (συνταγή φαρμάκων, παραπεμπτικό εξετάσεων)» και πατάτε το κουμπί «Υποβολή».

Άυλη Συνταγογράφηση

Επιλέξτε την άυλη συνταγογράφηση για να λαμβάνετε από τον γιατρό τα στοιχεία των συνταγών και των παραπεμπτικών σας με μήνυμα (sms) ή/και ηλεκτρονικό ταχυδρομείο (email) στο κινητό σας και όχι με εκτυπώσεις.

Έκδοση συνταγής και παραπεμπτικού από τον ιατρό
Η επόμενη συνταγή φαρμάκων ή παραπεμπτικό εξετάσεων που θα σας συνταγογραφήσει ο γιατρός σας, κατά την επίσκεψή σας σε αυτόν, θα σας αποσταλεί **ηλεκτρονικά** με μήνυμα στο κινητό σας τηλέφωνο και δεν θα σας δοθεί το έντυπο.

Εκτέλεση συνταγής φαρμάκων στο φαρμακείο
Κατά την επίσκεψή σας στο φαρμακείο επικοινωνείτε με ηλεκτρονικά στοιχεία της συνταγής (barcode συνταγή) στον φαρμακοποιό ώστε να εκτελεστεί η συνταγή. Όταν εκτελεστεί η συνταγή, θα λάβετε ενδελεχτικά sms ή/και email.

Εκτέλεση παραπεμπτικού εξετάσεων στο διαγνωστικό κέντρο
Κατά την επίσκεψή σας στο διαγνωστικό κέντρο επικοινωνείτε με ηλεκτρονικά στοιχεία του παραπεμπτικού. Όταν εκτελεστεί το παραπεμπτικό, θα λάβετε ενδελεχτικά sms ή/και email.

Επισκεφθείτε το gov.gr για αναλυτική περιγραφή της υπηρεσίας [Άυλη Συνταγογράφηση Βήμα - Βήμα](#)

Προσοχή: Για να ολοκληρωθεί τη διαδικασία, αφού επιβεβαιώσετε τα στοιχεία επικοινωνίας σας, πρέπει **υποχρεωτικά** να πατήσετε το κουμπί **Υποβολή**.

Επιθυμώ Άυλη Συνταγογράφηση (Συνταγή φαρμάκων, παραπεμπτικό εξετάσεων)

Κινητό Email

* Πατήστε επιβεβαίωση για να λάβετε κωδικό επαλήθευσης του στοιχείου επικοινωνίας που καταγράψατε.